



Ministerie van Infrastructuur en Milieu



Nieuw waterveiligheidsbeleid

Roald Lapperre

Ministerie van IenM
Directeur Algemeen
Waterbeleid en Veiligheid
Plv. dgRW

7 januari 2016

Opbouw presentatie

- Stand van zaken implementatie deltabeslissing waterveiligheid
- Communicatie over het nieuwe waterveiligheidsbeleid
- Uitdagingen voor het HWBP



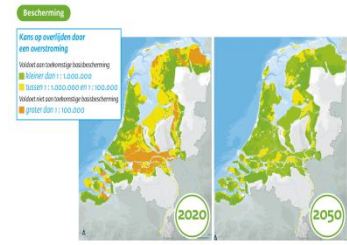
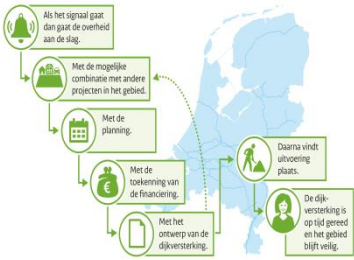
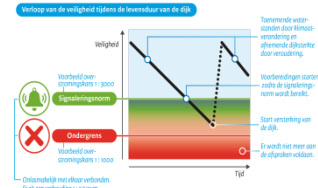
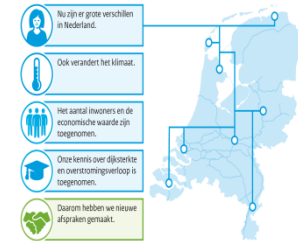


Implementatie deltabeslissing waterveiligheid: Stand van zaken'

- Wijziging wet- en regelgeving:
 - Waterwet (consultatie, Ministerraad, advies Raad van State, in begin 2016 naar Kamer)
 - nieuwe versie OI 2014 → anticiperen op nieuwe normen)
 - verdere doorontwikkeling WBI → in 2016 consultatie wijziging Regeling veiligheid primaire waterkeringen + bijlagen)
 - in 2016 consultatie wijziging Regeling subsidie hoogwaterbescherming)
- 5 regionale bijeenkomsten voor bestuurders (DGRW en UvW)
- Gezamenlijk opleidingsprogramma STOWA

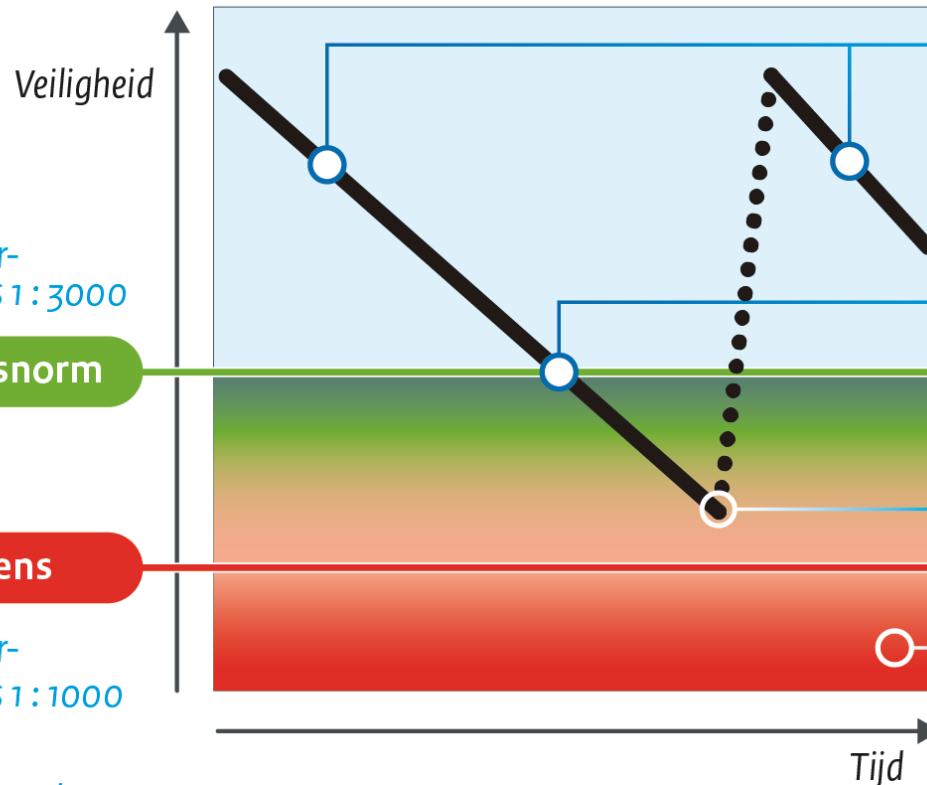


Communicatie over het nieuwe waterveiligheidsbeleid





Verloop van de veiligheid tijdens de levensduur van de dijk



Toenemende waterstanden door klimaatverandering en afnemende dijksterkte door veroudering.

Vorbereidingen starten zodra de signaleringsnorm wordt bereikt.

Start versterking van de dijk.

Er wordt niet meer aan de afspraken voldaan.

Voorbeeld overstromingskans 1 : 3000

Signaleringsnorm

Ondergrens

Voorbeeld overstromingskans 1 : 1000



Onlosmakelijk met elkaar verbonden. Er zit een verhouding 1 : 3 tussen.



Bescherming

Kans op overlijden door een overstroming

Voldoet aan toekomstige basisbescherming

■ kleiner dan 1 : 1.000.000

■ tussen 1 : 1.000.000 en 1 : 100.000

Voldoet niet aan toekomstige basisbescherming

■ groter dan 1 : 100.000





Uitdagingen voor Stuurgroep HWBP

- Verdergaande samenwerking in alliantie, ieder vanuit zijn rol
- Programmering op basis van nieuwe normen
- Continuïteit en evenwichtigheid in werkvoorraad
- Richting geven aan lastige dossiers (o.a. zettingsvloeiing, einde levensduur, ingangstoets)
- Kennis en innovatie – POV's → verbinding met OI en WBI